

COPYRIGHT © Hangzhou EZVIZ Software Co., Ltd.. ALL RIGHTS RESERVED.

Any and all information, including, among others, wordings, pictures, graphs are the properties of Hangzhou EZVIZ Software Co., Ltd. (hereinafter referred to as "EZVIZ"). This user manual (hereinafter referred to as "the Manual") cannot be reproduced, changed, translated, or distributed, partially or wholly, by any means, without the prior written permission of EZVIZ. Unless otherwise stipulated, EZVIZ does not make any warranties, guarantees or representations, express or implied, regarding to the Manual.



### **About this Manual**

The Manual includes instructions for using and managing the product. Pictures, charts, images and all other information hereinafter are for description and explanation only. The information contained in the Manual is subject to change, without notice, due to firmware updates or other reasons. Please find the latest version in the **EZVIZ™** website (<http://www.ezvizlife.com>).

### **Revision Record**

New release – January, 2019

### **Trademarks Acknowledgement**

 **EZVIZ™**,  **™**, and other EZVIZ's trademarks and logos are the properties of EZVIZ in various jurisdictions. Other trademarks and logos mentioned below are the properties of their respective owners.

### **Legal Disclaimer**

TO THE MAXIMUM EXTENT PERMITTED BY APPLICABLE LAW, THE PRODUCT DESCRIBED, WITH ITS HARDWARE, SOFTWARE AND FIRMWARE, IS PROVIDED "AS IS", WITH ALL FAULTS AND ERRORS, AND EZVIZ MAKES NO WARRANTIES, EXPRESS OR IMPLIED, INCLUDING WITHOUT LIMITATION, MERCHANTABILITY, SATISFACTORY QUALITY, FITNESS FOR A PARTICULAR PURPOSE, AND NON-INFRINGEMENT OF THIRD PARTY. IN NO EVENT WILL EZVIZ, ITS DIRECTORS, OFFICERS, EMPLOYEES, OR AGENTS BE LIABLE TO YOU FOR ANY SPECIAL, CONSEQUENTIAL, INCIDENTAL, OR INDIRECT DAMAGES, INCLUDING, AMONG OTHERS, DAMAGES FOR LOSS OF BUSINESS PROFITS, BUSINESS INTERRUPTION, OR LOSS OF DATA OR DOCUMENTATION, IN CONNECTION WITH THE USE OF THIS PRODUCT, EVEN IF EZVIZ HAS BEEN ADVISED OF THE POSSIBILITY OF SUCH DAMAGES.

TO THE MAXIMUM EXTENT PERMITTED BY APPLICABLE LAW, IN NO EVENT SHALL EZVIZ'S TOTAL LIABILITY FOR ALL DAMAGES EXCEED THE ORIGINAL PURCHASE PRICE OF THE PRODUCT.

EZVIZ DOES NOT UNDERTAKE ANY LIABILITY FOR PERSONAL INJURY OR PROPERTY DAMAGE AS THE RESULT OF PRODUCT INTERRUPTION OR SERVICE TERMINATION CAUSED BY: A) IMPROPER INSTALLATION OR USAGE OTHER THAN AS REQUESTED; B) THE PROTECTION OF NATIONAL OR PUBLIC INTERESTS; C) FORCE MAJEURE; D) YOURSELF OR THE THIRD PARTY, INCLUDING WITHOUT LIMITATION, USING ANY THIRD PARTY'S PRODUCTS, SOFTWARE, APPLICATIONS, AND AMONG OTHERS.

REGARDING TO THE PRODUCT WITH INTERNET ACCESS, THE USE OF PRODUCT SHALL BE WHOLLY AT YOUR OWN RISKS. EZVIZ SHALL NOT TAKE ANY RESPONSIBILITIES FOR ABNORMAL OPERATION, PRIVACY LEAKAGE OR OTHER DAMAGES RESULTING FROM CYBER ATTACK, HACKER ATTACK, VIRUS INSPECTION, OR OTHER INTERNET SECURITY RISKS; HOWEVER, EZVIZ WILL PROVIDE TIMELY TECHNICAL SUPPORT IF REQUIRED. SURVEILLANCE LAWS AND DATA PROTECTION LAWS VARY BY JURISDICTION. PLEASE CHECK ALL RELEVANT LAWS IN YOUR JURISDICTION BEFORE USING THIS PRODUCT IN ORDER TO ENSURE THAT YOUR USE CONFORMS TO THE APPLICABLE LAW. EZVIZ SHALL NOT BE LIABLE IN THE EVENT THAT THIS PRODUCT IS USED WITH ILLEGITIMATE PURPOSES.

IN THE EVENT OF ANY CONFLICTS BETWEEN THE ABOVE AND THE APPLICABLE LAW, THE LATTER PREVAILS.

## Kutu İçeriği



Kamera (x1)



Delme Şablonu (x1)

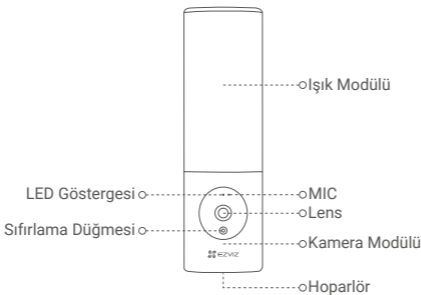


Vida Kiti (x1)



Hızlı Başlangıç Kılavuzu (x1)

## Temel Bilgiler



### İsim

### Açıklama

LED

Göstergesi

- Sürekli Kırmızı: Kamera başlatılıyor.
- Yavaş Yanıp Sönen Kırmızı: Wi-Fi bağlantısı başarısız.
- Hızlı Yanıp Sönen Kırmızı: Kamera özel durumu (ör. bellek kartı hatası).
- Sürekli Mavi: Video, EZVIZ uygulamasında canlı görüntüleniyor.
- Yavaş Yanıp Sönen Mavi: Kamera düzgün çalışıyor.
- Hızlı Yanıp Sönen Mavi: Kamera Wi-Fi bağlantısı için hazır.

Lens

Kamera Modülü

Lens, 15 derece aşağı yönde ayarlanabilir.

Kamera modülü 10 derece sola ve sağa döndürülebilir.

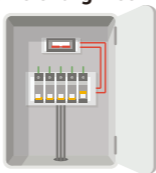
Sıfırlama Düğmesi

Yeniden başlatmak ve tüm parametreleri varsayılanla sıfırlamak için 4 saniye basılı tutun.

# Kurulum

- Önerilen kurulum yüksekliği: Zeminden 6-7 ft (1,8-2,2 m) yukarıda.
- Kamera, video depolama için yerleşik bir bellek kartına sahiptir. Başka bir SD kart takmaya gerek yoktur.

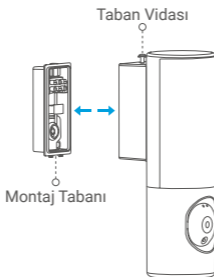
## 1. Elektrik şalterinden elektriği kesin.



- Elektrik şalterinin nerede olduğunu veya enerjiyi nasıl keseceğinizi bilmiyorsanız lütfen yetkili bir elektrik teknisyenine danışın.
- Kurulum işlemi sırasında her zaman elektrik şalterini kapalı tutun.

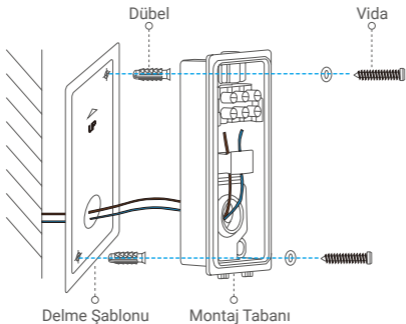
## 2. Montaj tabanı ile kamerayı ayırın.

Tornavida kullanarak (paket içinde yer almaz) taban vidasını gevşetin ve montaj tabanını kameradan çekip çıkarın.



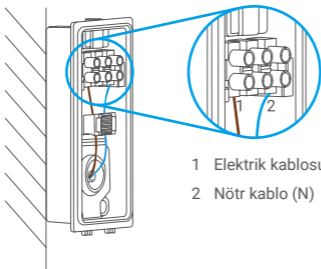
## 3. Montaj tabanını takın.

- Delme şablonunu, tabanı takmak için seçtiğiniz yüzeye yerleştirin.
- (Yalnızca beton duvar için) Vida deliklerini şablona göre delin ve dübelleri takın.
- Kabloları duvardan delme şablonuna ve montaj tabanının kauçuk kısmına doğru geçirin.
- Montaj tabanını sabitlemek için vidaları kullanın.



#### 4. Kabloları bağlayın.

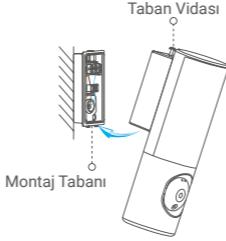
- Nötr kablosunu (N) ve Elektrik kablosunu (L) sırayla bağlayın.
- Bunları tornavida kullanarak sabitleyin.



- 1 Elektrik kablosu (L)
- 2 Nötr kablo (N)

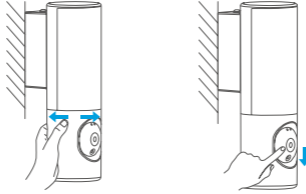
#### 5. Kamerayı montaj tabanına takın.

- Montaj tabanının alt kısmını kameraya tutturun.
- Montaj tabanını ve kamerayı birlikte bastırın.
- Kameranın üstünde bulunan taban vidasını sıkın.

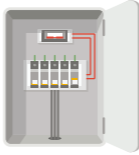


## 6. Kamera modülünün açısını ayarlayın.

Kamera modülünün yatay ve dikey açısını gerektiği şekilde ayarlayabilirsiniz.



## 7. Şalterden tekrar güç verin.



## 8. Kamerada güç olduğunu kontrol edin.

Güç verildikten sonra, ışık açık olduğunda ve kamera önündeki LED göstergesi hızlı bir şekilde yanıp söndüğünde kamera kurulumuna hazır demektir.



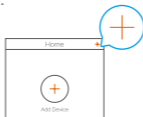
# Kurulum

## 1. EZVIZ uygulamasını indirin

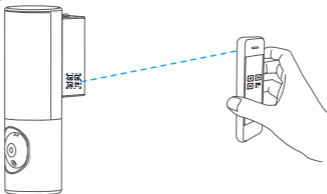
- Mobil telefonunuzu Wi-Fi'ye bağlayın.
- App Store veya Google Play Store™ üzerinde "EZVIZ" araması yaparak EZVIZ uygulamasını indirin ve yükleyin.
- Uygulamayı başlatın ve bir EZVIZ kullanıcı hesabı oluşturun.

## 2. Kamerayı EZVIZ'e ekleyin

- EZVIZ uygulamasını kullanarak hesabınıza girin.  
Ana ekranda, QR Kodunu Tara arayüzüne gitmek için sağ üst köşedeki "+" düğmesine dokununuz.



- Hızlı Başlangıç Kılavuzu kapağındaki veya kamera gövdesindeki QR kodunu tarayın.



- Wi-Fi yapılandırmasını tamamlamak için EZVIZ uygulama sihirbazını takip edin.

**i** Kameranın Wi-Fi'sini değiştirmek istiyorsanız sıfırlama düğmesine 4 sn basılı tutun ve yukarıdaki adımları tekrarlayın.

**i** Ayrıntılı bilgi için lütfen [www.ezvizlife.com](http://www.ezvizlife.com) sitesine bakın.